



ve spolupráci
ČRS ÚS pro Severní Moravu a Slezsko Ostrava;
Rybářské potřeby Král, Nový Jičín

Vás zvou na pohárový závod v přívlači **King Spin Cup II.**

pořádaný dne **23. listopadu 2024** na soukromém revíru rybníky
Polouvsí



Mobil: +420 602 778 695

Email: rybnikypolouvsí@seznam.cz

Rybníky Polouvsí, 741 01 Jeseník nad Odrou
www.rybnikypolouvsí.cz

V závodě bude vyhodnocen každý závodník zvlášť, ocenění bude udělováno za nejvíce kusů ulovených ryb

Ocenění za dopolední závod: 1. místo, 2. místo, 3. místo

Ocenění za odpolední závod: 1. místo, 2. místo, 3. místo

Celkové ocenění (dopolední + odpolední závod):



1 místo - pohár + cena

2 místo - pohár + cena

3 místo - pohár + cena

Speciální ocenění:

Největší candát – pohár + cena

Největší pstruh – pohár + cena

Hlavní cena: NAVIJÁK DAIWA LUVIAS LT 3000D-C



Generální sponzoři závodu:



Organizační výbor

Ředitel soutěže: Emilie Králová

Hlavní rozhodčí: Ing. Lucie Kahánková

Garant: Ing. Stanislav Pernický

Bodovací komise: Ing. Stanislav Pernický, Ing. Lucie Kahánková, Emilie Králová

Závody jsou náborové a těchto závodů se mohou zúčastnit i neregistrovaní závodníci! Tento závod je nebodovaný, proto se jej mohou zúčastnit všichni milovníci přívlače. Jedná se o závod jednotlivců.

1. Startovné: 1000 Kč. V ceně povolenky je **6 kusů pstruha duhového do 45cm**, které si sami ulovíte. Ponechané ryby zakroužkujte.

2. Způsob lovu: přívlačí, lov na jednu udici opatřenou jednoháčky, dvojháčky nebo trojháčky bez proti-hrotu a na umělou nástrahu. Maximální počet háčků na jedné nástraze 2kusy.

3. Technika lovu: lov přívlačí tzn. aktivní vedení nástrah. (zákaz nahození a ponechání nástrahy v nečinnosti, a čekání na záběr jako na položenou).

4. Bodování: každá ulovená ryba 1ks = 1bod. Bodují se všechny druhy ulovených ryb v hlavové části. 1 kus ryby by si měl každý závodník změřit, protože určuje pořadí, v případě shodného počtu ulovených ryb s jinými závodníky.

5. Sektory: losování na místě v den závodu

6. Sbirulino, přívěs - **ZAKÁZÁNO**. Dropshot je povolen v odpolední části.

9. Ponechání nástrahy na dně v nečinnosti: **ZAKÁZÁNO**

Ryby: bolen, candát, jelec jesen, jelec tloušť, okoun, pstruh duhový, siven, štika, úhoř, jeseter, kapr, plotice, cejn, perlín, ostroretka a další

Ulovené ryby musí být s maximální šetrností po zapsání ihned puštěny zpět do revíru. Počítá se pouze ryba ulovená v hlavové části.

Ryba chycená na háček s proti-hrotem nebude započtena. Při opakovaném provinění proti pravidlům bude závodník diskvalifikován.

10. Protesty lze podat v souladu se soutěžním a závodním řádem. **Protest musí být podán nejpozději do konce závodů. Zpětné podání protestu při vyhodnocení výsledků, již nebude akceptováno!**

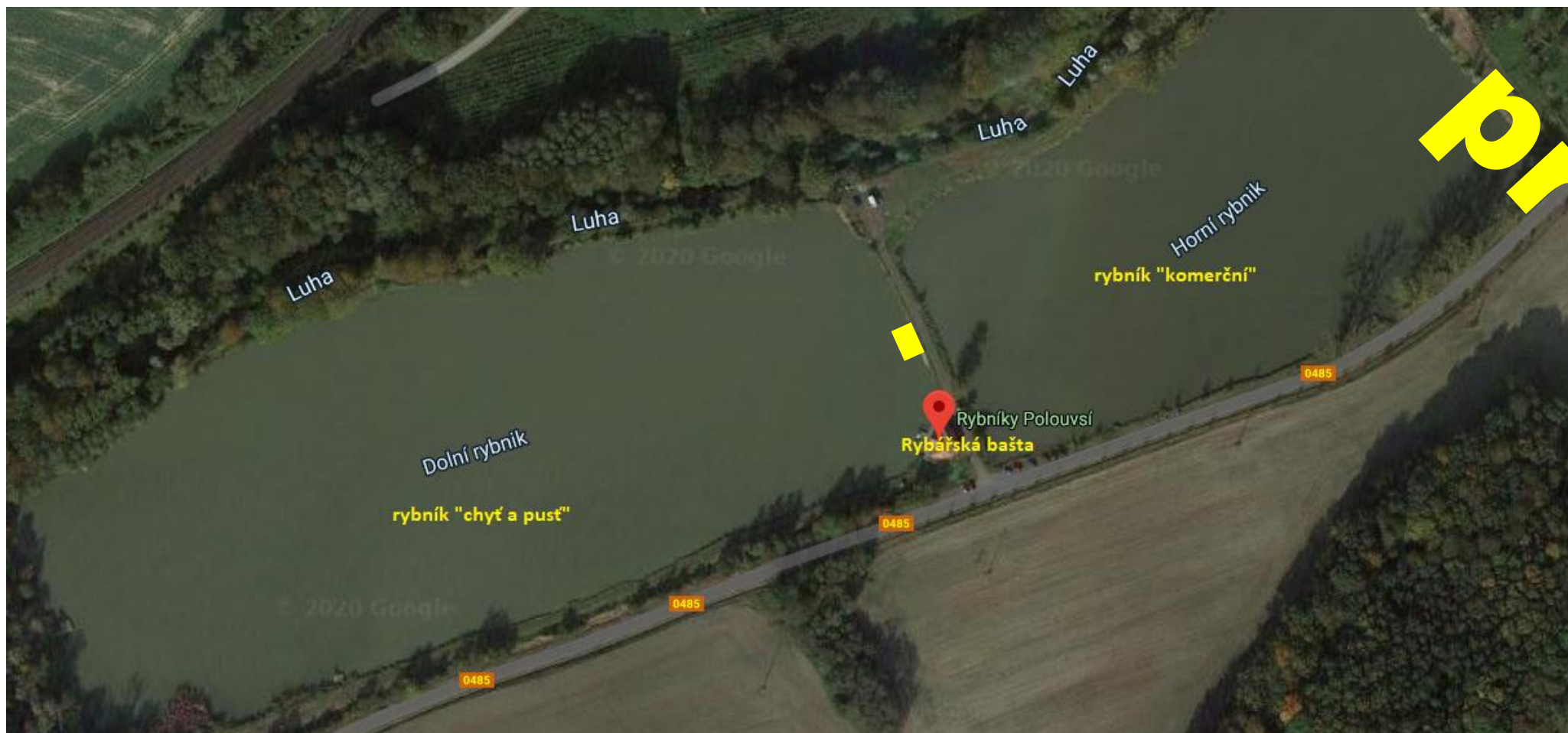
11. Závodní úseky: komerční rybník 4ha, průměrná hloubka 0,5m – 1,5m

Tyto rybářské závody jsou přívlačové tzn. aktivní vedení nástrahy, dovolenými způsoby jsou tedy pouze techniky přívlače.

Mapa rybníků Polouvsí

Závod bude probíhat na horním rybníku neboli „komerčním“ rybníku.

Lov bude probíhat ze 4 stran: z hráze, od Luhy, protější hráz, od cesty.



Časový rozpis závodu

Sobota 23. listopadu 2024

Závod bude probíhat na **komerčním rybníku (horním rybníku)**. Závodí všichni zúčastnění závodníci najednou. Při losování obdrží každý závodník 2 bodovací karty, na kterých bude uvedeno číslo kola a číslo sektoru v daném kole.

Do bodovacích listů se zapisují všechny ulovené ryby 1 kus ryby/1 bod. Při ulovení bodované ryby, rybu potvrdí do závodního lístku sousední závodník a potvrdí svým podpisem. **Ponechanou rybu ZAKROUŽKUJTE!**

Závodníci se mohou pohybovat pouze ve svém vylosovaném sektoru, v případě omezování soupeře (nahazování do jeho sektoru, atd.), můžete být diskvalifikováni!

Po absolvování uvedeného kola se závodník přesune do dalšího lovného sektoru, v případě přestávky je k dispozici rybářská bašta, kde je pro závodníky zajištěno občerstvení.

Časový harmonogram:

Losování, prodej povolenek: od 7:00h

1. kolo: 8:00 - 8:40h

2. kolo: 8:50 - 9:30h

3. kolo: 9:40 - 10:20h

4. kolo: 10:30 - 11:10h

Dropshot ZAKÁZÁN

Přestávka: 11:10 - 12:10h, *ODEVZDAT BODOVACÍ LIST Z DOPOLEDNE*

5. kolo: 12:20 - 13:00h

6. kolo: 13:10 - 14:00h

7. kolo: 14:10 - 14:50h

8. kolo: 15:00 - 15:40h

Dropshot POVOLEN

KONEC ZÁVODU v 15:40 hodin, vyhodnocení bude v závislosti na rychlosti počítání výsledků.

PŘED ODEVZDÁNÍM BODOVACÍHO LISTU SI ZKONTROLUJTE ZAPSANÉ RYBY, ZDA VŠE SEDÍ. PO ODEVZDÁNÍ JIŽ NELZE ZPĚTNĚ ŘEŠIT NEDOSTATKY!

Pořadatel si vyhrazuje právo změny v případě nepříznivých klimatických, či jiných podmínek!

Možnosti ubytování v okolí rybníků Polouvsí

Nejbližší ubytování k rybníkům v Polouvsí cca 5 minut autem:

Penzion Starojická pizza - <https://www.penzion-starojicka-pizza.cz/penzion/>

Hotel zámeček pod hradem Starý Jičín - <http://www.zamecek-hotel.cz/>

Ubytování Nový Jičín k rybníkům v Polouvsí cca 15 minut autem:

Hotel Praha – Nový Jičín - <http://www.hotelpraha-nj.cz/>

Penzion Bocheta - <http://www.penzionbocheta.cz/>

Hotel & Restaurant GRAPHIC Nový Jičín - <https://www.hotelnovyjicin.cz/>

Od Nového Jičína vzdáleny cca 15 km:

Rybářská chata MO ČRS Hustopeče nad Bečvou

- 9 míst, Jarda Hýža, tel.: +420 737 424 066

Ubytování u jezera č. 2 Hustopeče nad Bečvou

- 3 dvoulůžkové pokoje komfortně zařízené apartmány – pan Štec, tel. +420 606 702 749

Registrace na závod

1. Registraci zašlete na e-mail: rybnikypolouvsí@seznam.cz

- Do e-mailu uveďte jména, závodníků a fakturační údaje pro vystavení dokladu o zaplacení.
- Pro soutěž o nejmladšího závodníka uveďte datum narození.

2. **Startovné je ve výši 1000 Kč. Při neúčasti propadá startovné v plné výši (startovné se nevrací).**

Pokud se závodů nemůžete zúčastnit, můžete poslat náhradníka.

3. **Možnosti platby:** předem na účet nebo na místě v den závodu.

- Podklady pro platbu startovného převodem na účet:

Majitel účtu: Emilie Králová

Číslo účtu: 2001590451 / 2010 (Fio banka)

IBAN: CZ96 2010 0000 0020 0159 0451

Variabilní symbol: datum platby

- Hotově v rybářských potřebách Král, Gen. Hlad'o 18, Nový Jičín 741 01
- Hotově na rybnících v Polouvsí (předem nebo v den závodů)

4. Registrace na závod je platná pouze na základě přihlášení, případně již uhrazeného startovného.

5. **Berte prosím na vědomí, že registrací a uhrazením startovného souhlasíte s propozicemi závodů a tudíž s jeho pravidly.**

