



ve spolupráci
ČRS ÚS pro Severní Moravu a Slezsko Ostrava;
Rybářské potřeby Král, Nový Jičín

Vás zvou na pohárový závod v přívlači King Spin Cup I.

pořádaný dne **15. dubna 2023** na soukromém revíru rybníky Polouvsí



Rybníky Polouvsí, Jeseník nad Odrou – Polouvsí, 741 01

Mobil: +420 602 778 695

Email: rybnikypolouvsí@seznam.cz

Tento závod je součástí

GRAND PRIX - JEZERNÍ PŘÍVLAČ SEVERNÍ MORAVA A SLEZSKO

Celkové vyhodnocení ze všech 4 závodů, bude vyhlášeno na posledním závodu roku, na rybnících v Polouvsí na podzimním King Spin Cupu II.



Seznam závodů:

King Spin Cup I., rybníky Polouvsí 15. 4. 2023

Hustopečský pohár 14. 10. 2023

Bravantický duhák 21. 10. 2023

King Spin Cup II., rybníky Polouvsí 18. 11. 2023

V závodě budou oceněni jednotlivci resp. každý závodník zvlášť

Dopolední část 1, 2, 3 místo - poháry (nejvíce ulovených kusů ryb)

Odpolední část 1, 2, 3 místo - poháry (nejvíce ulovených kusů ryb)

Celkově 1, 2, 3 místo - poháry (nejvíce ulovených kusů ryb)

Největší candát – pohár

Největší pstruh – pohár

1-10 závodník - obdrží věcnou cenu

Generální sponzoři závodu:



Rybářské potřeby Král

Organizační výbor

Ředitel soutěže: Emilie Králová

Hlavní rozhodčí: Ing. Lucie Kahánková

Garant: Ing. Stanislav Pernický

Bodovací komise: Ing. Stanislav Pernický, Ing. Lucie Kahánková, Emilie Králová, Ladislav Král, Martin Kahánek

Závody jsou náborové a těchto závodů se mohou zúčastnit i neregistrovaní závodníci. Tento závod je nebodovaný nepočítá se do celostátního žebříčku LRU přívlač, proto se jej mohou zúčastnit všichni milovníci přívlače. Jedná se o závod jednotlivců.

1. Startovné: 1000 Kč nebo 42 Euro. V ceně povolenky jsou 5 kusy pstruhy duhového bez omezení délky, které si sami ulovíte. **Ponechané ryby máte povinnost zakroužkovat.**

2. Způsob lovu: přívlačí, lov na jednu udici opatřenou jednoháčky bez protihrotu, dvojháčky nebo trojháčky bez protihrotu a na umělou nástrahu. Maximální počet háčeků na jedné nástraze 2kusy.

3. Technika lovu: lov přívlačí tzn. aktivní vedení nástrah. (zákaz nahození a ponechání nástrahy v nečinnosti, a čekání na záběr jako na položenou).

4. Bodování: každá ulovená ryba 1ks = 1bod. Bodují se všechny druhy ulovených ryb v hlavové části. 1 kus ryby si musí každý závodník změřit, první ulovenou rybu v dopoledním závodě a první ulovenou rybu v odpoledním závodě.

5. Sektory: Dle pořadí registrace na závod, Vám bude přidělen lovný sektor.

Příklad: registruji se jako 3 tak v prvním kole mám lovný sektor č. 3. V případě že chcete s kamarádem chytat vedle sebe, doporučujeme se registrovat na jednou.

6. Sbirulino, přívěs: ZAKÁZÁNO.

7. Dropshot v dopoledním závodě ZAKÁZÁN, v odpoledním závodě POVOLEN!

8. Ponechání nástrahy na dně v nečinnosti: ZAKÁZÁNO.

Ryby: bolen, candát, jelec jesen, jelec tloušť, okoun, pstruh duhový, siven, štika, úhoř, jeseter, kapr, plotice, cejn, perlín, ostroretka a další.

Ulovené ryby musí být s maximální šetrností po zapsání ihned puštěny zpět do revíru. Počítá se pouze ryba ulovená v hlavové části.

Ryba chycená na háček s proti-hrotem nebude započtena. Při opakovaném provinění proti pravidlům bude závodník diskvalifikován.

10. Protesty: Protest lze podat v souladu se soutěžním a závodním řádem. Kauce při podání protestu je 500 Kč, při zamítnutí protestu propadá kauce ve prospěch pořadatele.

11. Závodní úseky: komerční rybník 4ha, průměrná hloubka 0,5m – 1,5m.

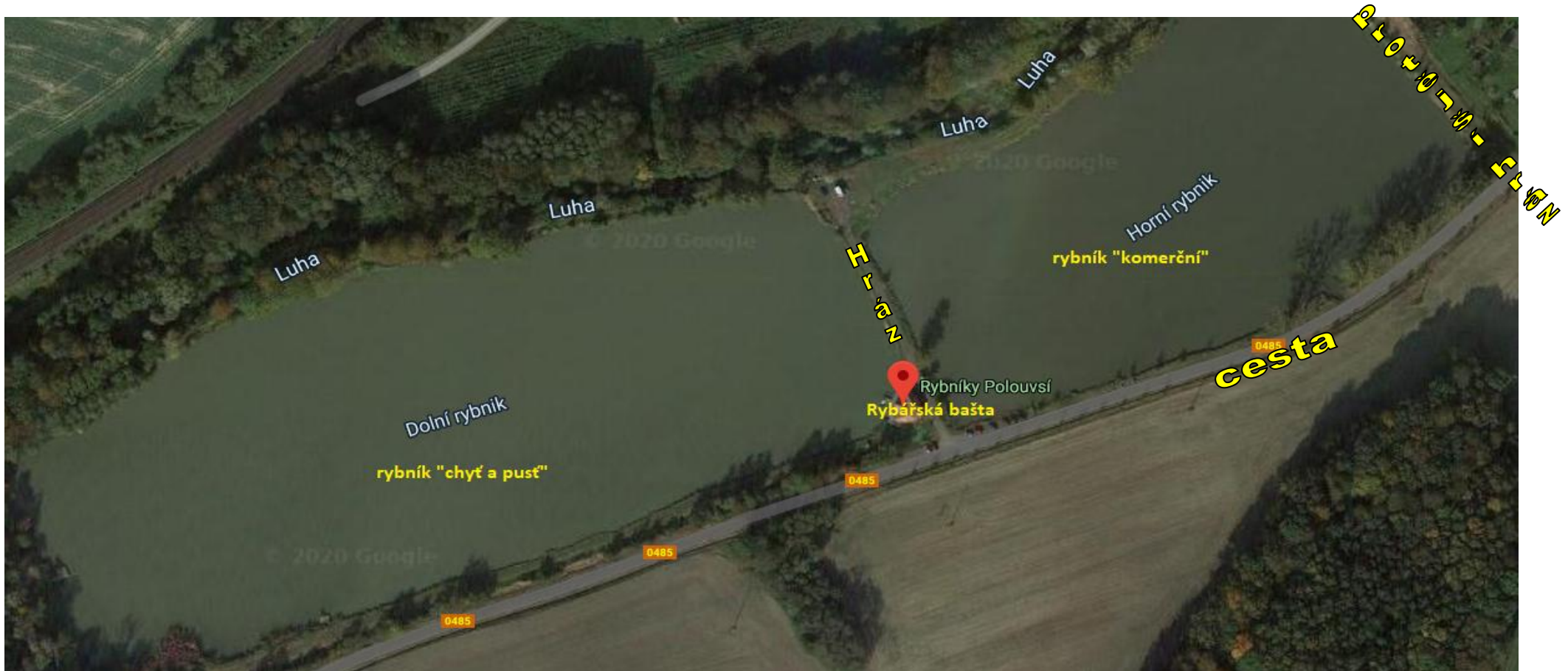
12. Nad regulérností závodů budou na místě dohlížet určení rozhodčí

Tyto rybářské závody jsou přívlačové tzn. aktivní vedení nástrahy, dovolenými způsoby jsou tedy pouze techniky přívlače.

Mapa rybníků Polouvsí

Závod bude probíhat na horním rybníku neboli „komerčním“ rybníku.

Lov bude probíhat ze 4 stran: z hráze, od Luhy, protější hráze, od cesty.



Časový rozpis závodu

Sobota 15. dubna 2023

Závod bude probíhat na **komerčním rybníku (horním rybníku)**. Závod bude rozdělen na dopolední a odpolední část. Kdy každá část bude vyhodnocena zvlášť (dopoledne a odpoledne). A následně budou oba závody sečteny a proběhne i celkové vyhodnocení.

Závodí všichni zúčastnění závodníci najednou. Při losování obdrží každý závodník 1 bodovací kartu, na které bude uvedeno číslo kola a číslo sektoru v daném kole. Po obědě se bodovací list odevzdá a dostanete nový na odpolední kolo.

Do bodovacích listů se zapisují všechny ulovené ryby 1kus ryby = 1bod. Při ulovení bodované ryby, rybu potvrdí do závodního lístku sousední závodník a potvrdí svým podpisem. Ponechanou rybu ZAKROUŽKUJTE!

Závodníci se mohou pohybovat pouze ve svém vylosovaném sektoru. Po absolvování uvedeného kola se závodník přesune do dalšího lovného sektoru, v případě přestávky a obědu je k dispozici rybářská bašta, kde je pro závodníky zajištěno občerstvení.

6:00 - 7:00h	prezence závodníků, losování	
7:05 - 7:50h	1. kolo - dopoledne	} ZAKÁZÁN dropshot!
7:50 - 8:00h	rotace	
8:00 - 8:45h	2. kolo - dopoledne	
8:45 - 9:30h	přestávka, rotace	
9:30 - 10:30h	3. kolo - dopoledne	} POVOLEN dropshot!
10:30 - 10:40h	rotace	
10:40 - 11:40h	4. kolo - dopoledne	
11:40 - 12:45h	přestávka, rotace, odevzdat bodovací listy z dopoledne, vzít si na odpoledne	
12:45 - 13:30h	5. kolo - odpoledne	} POVOLEN dropshot!
13:30 - 13:40h	rotace	
13:40 - 14:40h	6. kolo - odpoledne	
14:40 - 15:00h	rotace, přestávka	
15:00 - 16:00h	7. kolo - odpoledne	
16:00 h	konec závodů	
17:00h	vyhodnocení (čas je pouze orientační, závisí na rychlosti zpracování výsledků)	

Pořadatel si vyhrazuje právo změny v případě nepříznivých klimatických, či jiných podmínek!

Občerstvení je zajištěno na rybářské baště!

Na místě zakoupíte nástrahy.

Možnosti ubytování



V případě potřeby je možno si zajistit ubytování v okolí rybníků Polouvsí např.:

Nejbližší ubytování k rybníkům v Polouvsí cca 5 minut autem:

Penzion Starojická pizza - <https://www.penzion-starojicka-pizza.cz/penzion/>

Hotel zámeček pod hradem Starý Jičín - <http://www.zamecek-hotel.cz/>

Ubytování Nový Jičín k rybníkům v Polouvsí cca 15 minut autem:

Hotel Praha – Nový Jičín - <http://www.hotelpraha-nj.cz/>

Penzion Bocheta - <http://www.penzionbocheta.cz/>

Hotel & Restaurant GRAPHIC Nový Jičín - <https://www.hotelnovyjicin.cz/>

Od Nového Jičína vzdáleny cca 15 km:

Rybářská chata MO ČRS Hustopeče nad Bečvou

- 9 míst, Jarda Hýža, tel.: +420 737 424 066

Ubytování u jezera č. 2 Hustopeče nad Bečvou

- 3 dvoulůžkové pokoje komfortně zařízené apartmány – pan Štec, tel. +420 606 702 749

Registrace na závod

Startovné je ve výši 1 000 Kč nebo 42 Euro, **bude uhrazeno předem**, na níže uvedený účet nebo v hotovosti v rybářských potřebách Král, Nový Jičín nebo na rybnících v Polouvsí.

Podklady pro platbu startovného převodem na účet:

Majitel účtu: Emilie Králová

Číslo účtu: 2001590451 / 2010 (Fio banka)

IBAN: CZ96 2010 0000 0020 0159 0451

Variabilní symbol: datum platby

Po uhrazení platby zašlete registraci na e-mail: rybnikypolouvsí@seznam.cz, do e-mailu uveďte jména závodníků a fakturační údaje pro vystavení dokladu o zaplacení.

Zasláním platby souhlasíte s propozicemi a tedy i s podmínkami závodu!

